



Agri.Agro régénératif : coopérer pour créer de la valeur durable

Webinaire Wagralim x CEC Belgium – 4.11.2025



EPUISEMENT



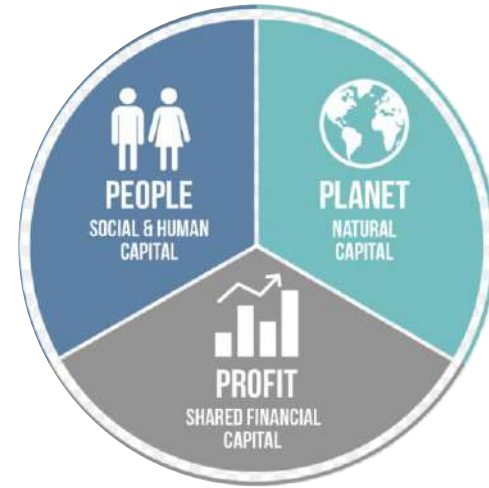
REGENERATION



Vers une entreprise régénérative



Impact net positif



Triple Impact

Pourquoi ce webinaire ?



BELGIUM
PARCOURS 2025

 Wagralim est le moteur wallon de l'innovation et un acteur clé de la transition du système alimentaire en Europe.

WEBINAIRE

**Agri-Agro régénératif :
coopérer pour créer de la valeur durable**

Mardi 04/11 de 11h30 à 12h30

1 – Vers un système alimentaire plus résilient



Pratiques agroécologiques



Protéines alternatives



Chaînes de valeurs plus circulaires



[Télécharger la roadmap](#)

Blanc Bleu Vert (2022-2026)

*Consolidation du caractère durable de la
filière d'élevage du Blanc Bleu Belge*

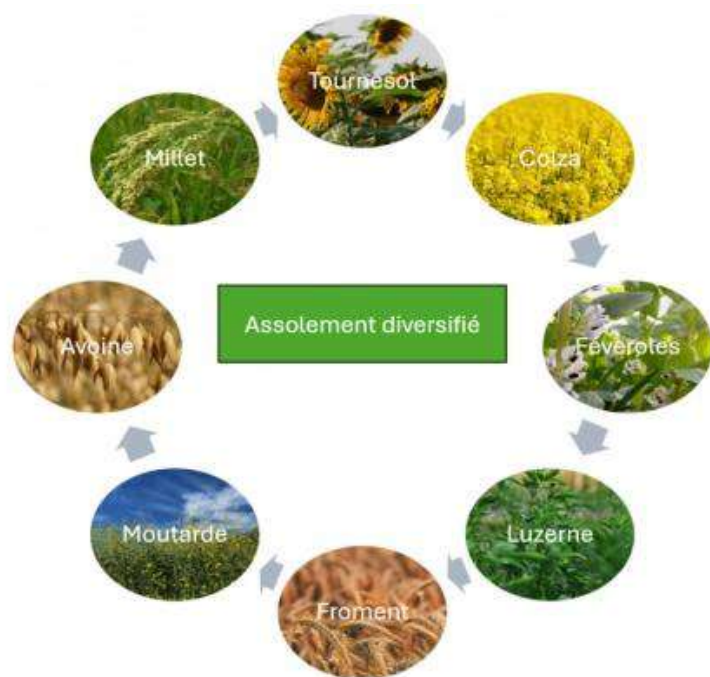


ABC To Food (janv-25)



Du champ au magasin, huit
filières agricoles durables
en préparation en Wallonie

*Relocalisation durable des approvisionnements
industriels via l'agriculture bio-régénérative*



BelgOléo (juin-25)



Filière belge de lin oléagineux issue de l'agriculture régénérative

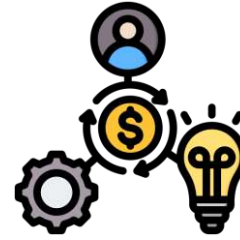
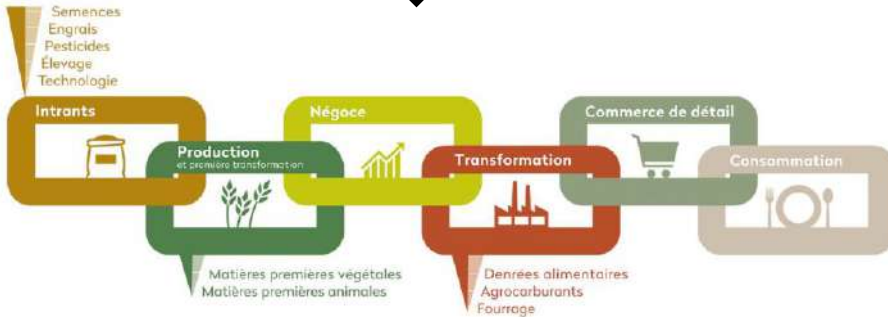
Perspectives 2026



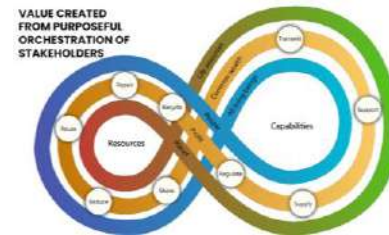
2 – La régénération est une démarche d'innovation



Nouveaux partenariats



Nouveaux modèles économiques



2 – La régénération est une démarche d'innovation (2)



Nouveaux produits/services



3 – Une logique de coopération



Les spécificités des secteurs agri/agro

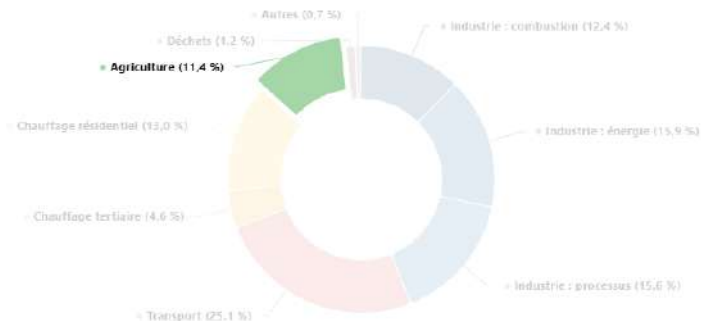


OPINION | REDARD

L'industrie agroalimentaire tire les émissions carbone à la hausse

Part des différents secteurs dans les émissions totales

en Belgique en 2023



climat.be

Les impacts amont

Biscuit sec au beurre, sablé, galette ou palet

Code Cical : 24049

Céréales de petit-déjeuner et biscuits (Produits céréaliers)

Changement climatique

3,38

kg CO2 eq/kg de produit

DQR : 1.41⁽⁷⁾

Impact (Score Unique PEF) par étapes du cycle de vie

Agriculture

78.6 %

Transformation

10.4 %

Emballage

4.9 %

Transport

4.3 %

Supermarché et distribution

1.4 %

Consommation

0 %

Impact (Score Unique PEF) par ingrédients

Beurre

58.7 %

Jaune d'œuf

8.7 %

Farine de blé

9.7 %

Sucre blanc

8.1 %

Autres étapes

17.6 %



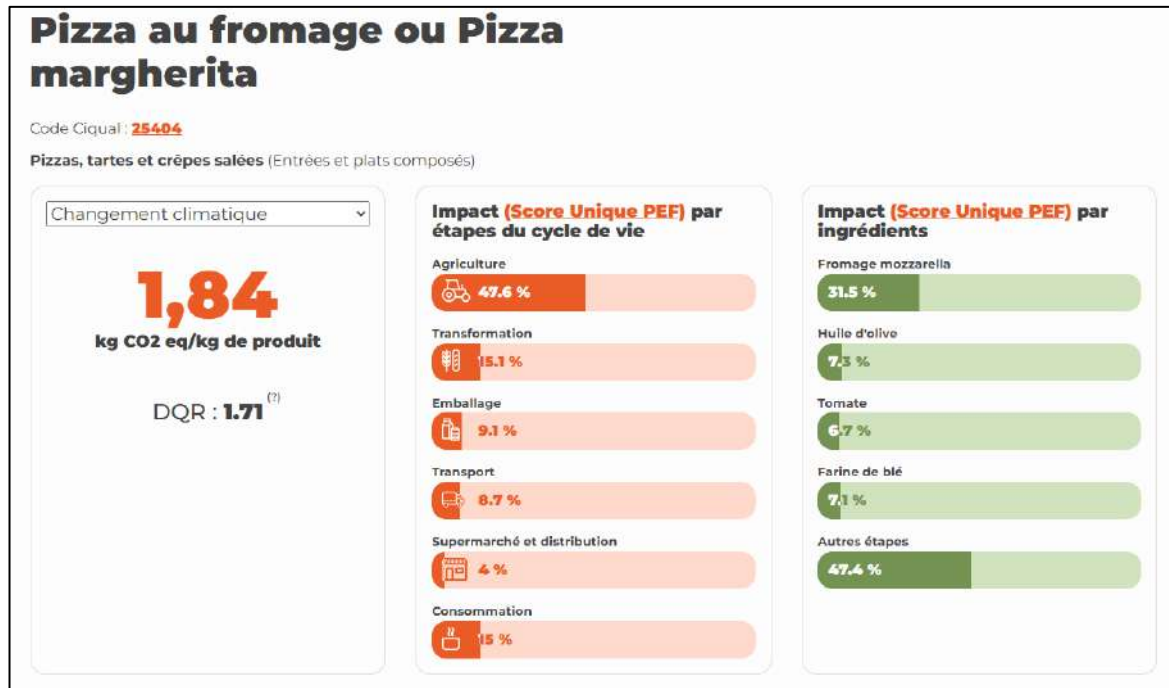
Intrants chimiques



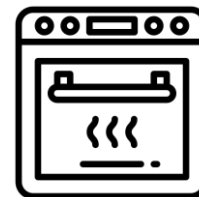
Santé des sols

Source : Agribalyse, ADEME

... et au niveau transformation et consommation

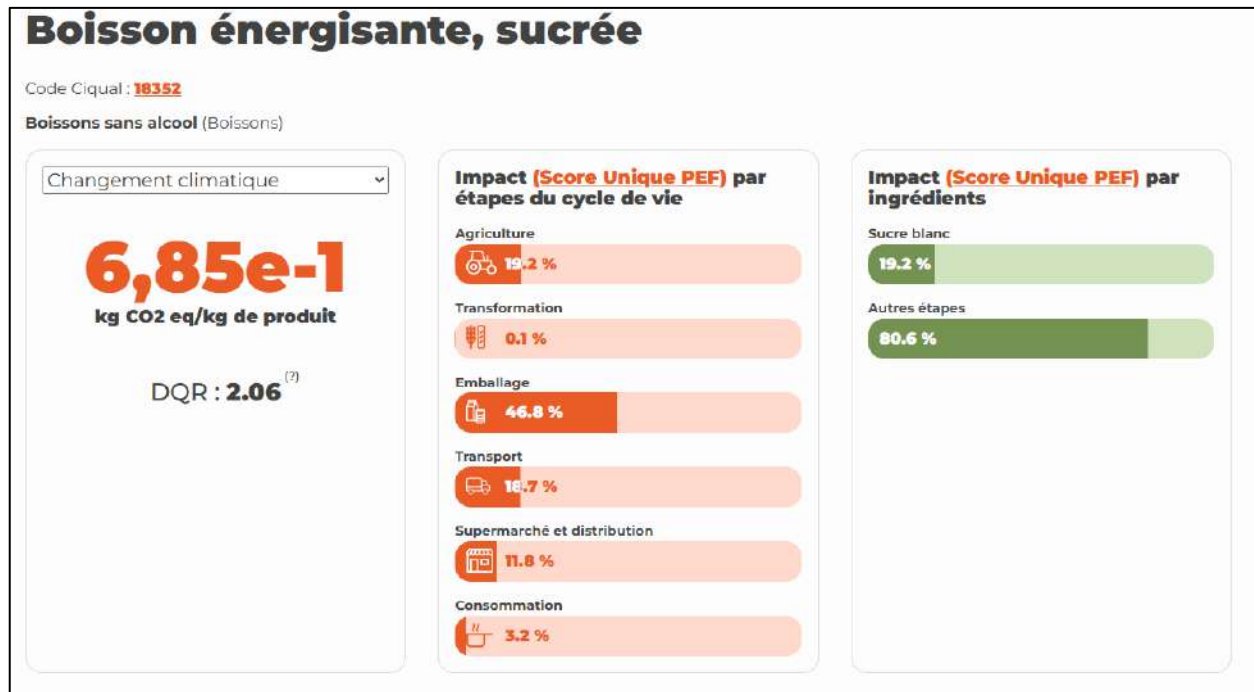


Produits transformés



Cuisson

... et au niveau transformation et consommation



Emballages

Une approche globale et systémique



#One Health

Nos solutions et outils



Business Resilience Game



Conception régénérative

Prêts à franchir le cap de la régénération ?



Cécile Fontaine

Cheffe de projets Economie
circulaire @ Wagralim

Spécialiste Résilience



Delphine Dauby

Responsable du réseau de
membres @ Wagralim

Spécialiste Coopération



Guillaume Hulin

Facilitateur et coach @ Wagralim

Spécialiste Business Model